

SPINNER 4,1-9,5 Steckverbinder eignen sich bestens für Anwendungen in Mobilfunksystemen wie GSM oder UMTS.

Die bis 14 GHz einsetzbare 4,1-9,5 Steckverbindung ist durch ihre mechanische und HF-technische Konstruktion nahezu gleichwertig mit dem Stecksystem 7-16, obwohl ihre Außenabmessungen deutlich geringer sind.

4,1-9,5 Steckverbinder sind mechanisch äußerst stabil und für Außenmontage unter härtesten Bedingungen geeignet. Durch die verwendeten Materialien werden sie höchsten Ansprüchen an Dämpfung und Intermodulationsfreiheit gerecht.

SPINNER 4.1-9.5 connectors are perfectly suited for applications in mobile communication systems such as GSM or UMTS.

The 4.1-9.5 connectors can be used up to 14 GHz. Their mechanical and RF design makes them almost equivalent to connector system 7-16, but their outer dimensions are clearly smaller.

4.1-9.5 connectors feature outstanding mechanical stability that makes them suitable for outdoor installation even in the most unfavourable environments.

Due to the careful selection of materials they meet the highest demands in terms of attenuation and inter-modulation properties.

*Der Name 4,1-9,5 ist abgeleitet aus den Abmessungen des Innen- und Außenleiters, d.h. der Innenleiter hat einen Außendurchmesser von 4,1 mm und der Außenleiter einen Innendurchmesser von 9,5 mm.*

*The designation 4.1-9.5 is derived from the dimensions of the inner and outer conductors. The inner conductor has a rated outer diameter of 4.1 mm, and the outer conductor has a rated inner diameter of 9.5 mm.*



Elektrisch / Electrical	IEC 60169-11	IEC	SPINNER	Bemerkung / Remarks
Wellenwiderstand Characteristic impedance		50 Ω		
Frequenzbereich Frequency range	3.	14 GHz		Stufe 1 Grade 1
VSWR	3.	≤ 1.22		Stufe 1 Grade 1
Innenleiter-Kontaktwiderstand Center contact resistance	9.3.2	≤ 1 mΩ		anfänglich initial
Außenleiter-Kontaktwiderstand Outer contact resistance	9.3.3	≤ 0.1 mΩ		anfänglich initial
Isolationswiderstand Insulation resistance	9.1	≥ 5 GΩ		anfänglich initial
Spannungsfestigkeit in Meereshöhe Proof voltage at sea level	3.	2.5 kV		50...60 Hz
Arbeitsspannung in Meereshöhe Working voltage at sea level	3.	1.4 kV		50...60 Hz
Wirksamkeit der Abschirmung Screening effectiveness	9.3.3	≥ 114 dB		

Mechanisch / Mechanical	IEC 60169-11	IEC	SPINNER	Bemerkung / Remarks
Kupplungsdrehmoment Coupling torque	9.3.3	10 Nm		
Mechanische Lebensdauer Mechanical lifetime	9.3.2.1	500	10000	Betätigungen Operations
Fesselung des Innenleiters Center contact captivation				ja yes

Umwelt / Environmental	IEC 60169-11	IEC	SPINNER	Bemerkung / Remarks
Klimaklasse / Climatic category	4.	55/155/56		
Temperaturbereich / Temperature range	4.	-55...+155 °C		
Schutzgrad / Degree of protection		IP68		gesteckt / mated

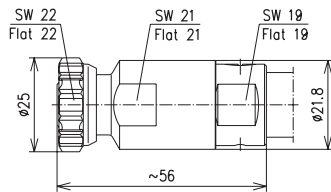
Werkstoffe und Oberflächenbehandlung / Materials and Surface Finish				
Federnde Kontaktteile Resilient contact members	hochfeste Cu-Legierung, versilbert high strength copper alloy, silver plated			
Isolation Insulation	PTFE/FEP			
Innen- und Außenleiterkontaktteile Center and outer conductor parts	Cu-Legierung, versilbert Copper alloy, silver plated			
Sonstige Metallteile Other metal parts	Cu-Legierung, glanzvernickelt Copper alloy, bright nickel plated			
Dichtungen Gaskets	Silikonkautschuk Silicone rubber			

KABELSTECKVERBINDER ■ CABLE CONNECTORS

Kabelstecker – Straight cable plugs



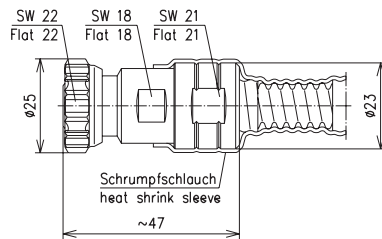
BN 45 03 68



Kabel Typ Cable type	Ausführung Version	Bestell-Nr. Part-No.
LCF12-50	CAF® Plast 2000®	BN 45 03 68
SCF12-50	CAF® Schrumpfschlauch CAF® heat shrink sleeve	BN 45 03 40



BN 45 03 40

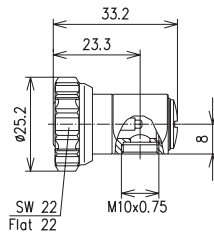


KABELSTECKVERBINDER ■ CABLE CONNECTORS

Steckerkopf – Connector head



BN 45 09 60

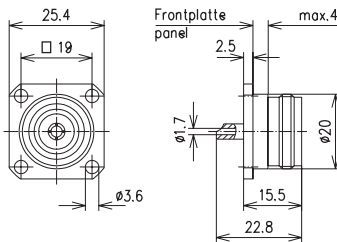


<b>Bestell-Nr.</b>	BN 45 09 60
<b>Part-No.</b>	Kabelabfangungen siehe Seite 77 Cable entries see page 77

GEHÄUSESTECKVERBINDER ■ FIXED CONNECTOR



BN 98 12 42



**BN 98 12 42**  
Gehäusekuppler mit  
Viereckflansch  
Fixed socket with four hole  
mounting flange